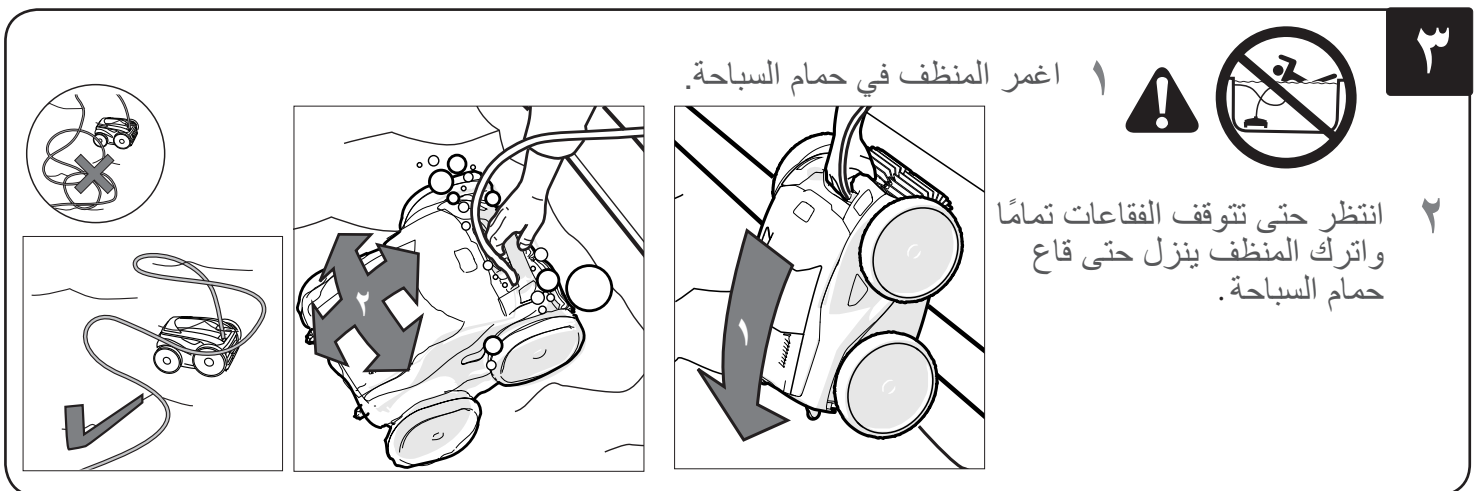
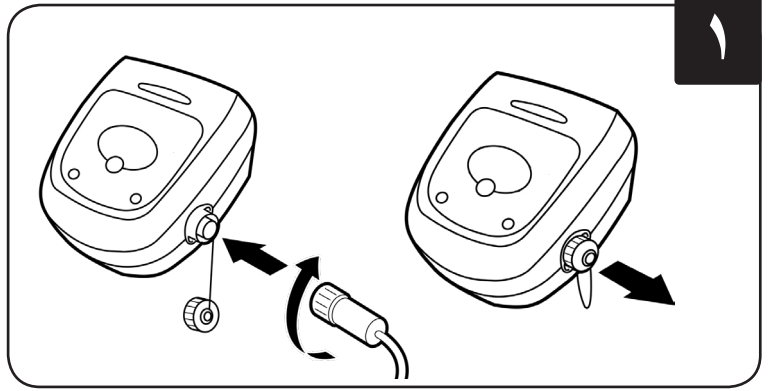
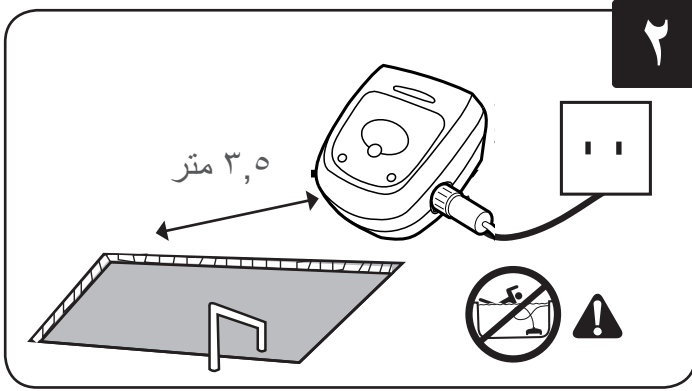
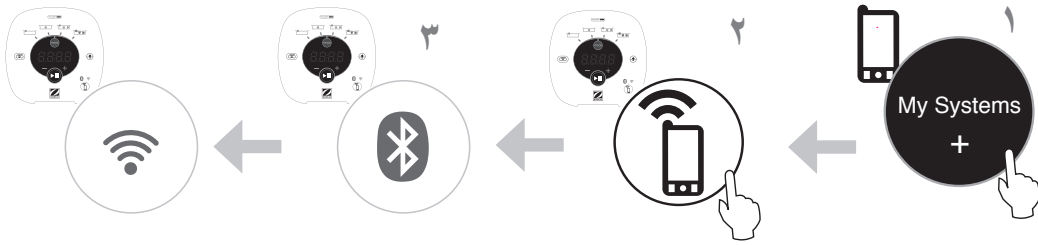


**تحذير** – بالنسبة لأي إجراء آخر خلاف التنظيف والصيانة الدورية الموضحة في هذا الدليل، يجب صيانة هذا المنتج بواسطة فني مؤهل يتمتع بالخبرات اللازمة في تركيب معدات المسبح وصيانتها كي يتسنى اتباع جميع التعليمات الواردة في دليل تركيب وتشغيل المنتج بدقة. ويجب اتباع جميع تعليمات السلامة بصرامة للحيلولة دون مخاطر الإصابة وسيترتب على التركيب و/أو التشغيل غير السليم إبطال الضمان. ويحظر تشغيل جهاز التنظيف ما لم يغمس تماماً في الماء. وفي حالة القيام بذلك، سييطل الضمان وقد يترتب عليه أضرار بالغة بمحركات جهاز التنظيف.

يحتوي هذا الدليل على تعليمات التركيب والتشغيل الأساسية. ويرجى قراءة الدليل الإلكتروني وجميع تحذيرات السلامة قبل بدء التركيب.





١ اضغط على (+) في أنظمتي.

٢ اضغط على زر التوصيل واتبع التعليمات على الشاشة لإضافة جهاز التنظيف الخاص بك والاتصال بجهاز الراوتر المنزلي وواي فاي

٣ توضح شاشات ليد الاتصال. بلوتوث (وميض) = البحث عن إشارة (إضاءة ثابتة) = الاقتران بالهاتف. اتصال واي فاي (وميض) = الاتصال بالراوتر، (إضاءة ثابتة) = الاتصال بالسحابة

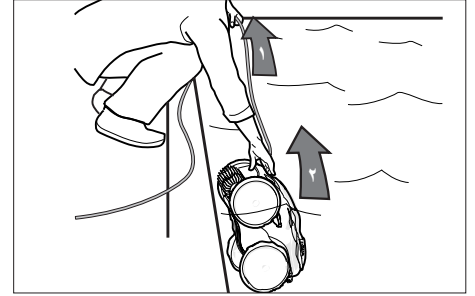
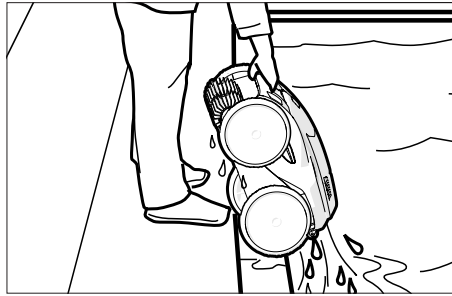
إن واجهت مشكلة في الاتصال، قد لا تكون إشارة واي فاي قوية بما فيه الكفاية بجوار المسبح.

حاول الاتصال من مكان آخر بالقرب من

جهاز الراوتر المنزلي الخاص بك.



اسحب جهاز التنظيف من الماء باستخدام نظام الرفع.



ابدأ في التنظيف.

